

急募

こうかし あゆかわ

滋賀県甲賀市鮎河地区 人材募集

鮎河であなたのスキルを活かしませんか？

新規プロジェクト
の人材募集
月額報酬27万円

取組①：農用地保全

- スマート農業の推進による集落内後継者の確保・育成
- 守べき農地の適正管理

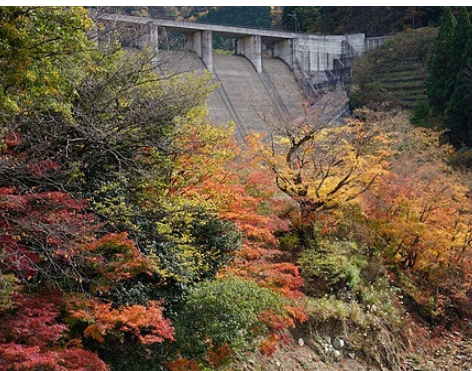
取組②：地域資源活用

- 鮎河菜や鮎河米をいかした商品
- グリーンツーリズムを生かした集落内雇用の創出
- 移住定住にむけた取り組み

取組③：生活支援

- 高齢者世帯増加に伴う買い物代行の検討
- ドローンを生かした集落内見守り
- ドローンを活用した、地元消防団、自主防災隊との連携

羽ばたけ鮎河自治振興会（滋賀県甲賀市土山町）では、今年度から「鮎河地区農村型地域運営組織形成推進事業」（農林水産省農山漁村振興交付金）を実施することとなりました。そこで、本事業を活用し、**地域の未来を一緒に考え、新たなプロジェクトを実施する人材を募集**します。



甲賀市は、滋賀県東南部に位置し、大阪・名古屋から100キロメートル圏内にあり、近畿圏と中部圏をつなぐ広域交通拠点に位置しています。鮎河地区は、県下一の長さを誇る野洲川の源流部に位置し、北部や東部は鈴鹿国定公園区域となっている標高1,000mを超える鈴鹿山系の山々に囲まれた自然環境に恵まれた地域です。集落は、野洲川に沿って形成されており、上流に野洲川ダム（農業用）、下流には青土ダム（多目的）があり、ダムに翻弄されてきた地域でもあります。集落は、東野（鮎河）・西野（鮎河）・大河原の3つからなっており、集落ごとに行政区が2つ設けられており、地域全体で6つの行政区となっています。主な産業は農業や林業で、近年は幹線道路の整備により、大多数の住民は地域外で自家用車により通勤し仕事をしていますが、年々、若年層を中心に地域外へ転出が進んでおり、急激な少子化が進んでいます。しかしながら住民は、伝統文化を尊重し郷土を愛する気持ち、また、観光資源を生かして地域外の人々と交流しようとする意欲も高く、特に地域行事での連帯感是非常に強いものがあります。

羽ばたけ鮎河自治振興会 人材募集要項

● 募集人数	1人
● 就業場所	羽ばたけ鮎河自治振興会（滋賀県甲賀市土山町鮎河1212番地1）
● 主な業務内容	鮎河地区農村型地域運営組織形成推進事業に関する業務全般 ・資料整理、各種調査、分析、とりまとめ ・会議等の企画、準備、資料作成、運営、とりまとめ ・必要となる地域行事等への参加 ・取組み内容の整理、情報発信 など
● 応募条件	・年齢は20歳から45歳位まで、学歴は大学・大学院卒を優遇（年齢は応相談） ・心身ともに健康で誠実に職務を行うことができる人 ・滋賀県甲賀市内に引っ越し、生活できる人 ・日本語での業務に支障のない人
● 必要なスキル	・普通自動車免許 ・Windowsの一般的なPCスキル及びWord、Excel、PowerPointなどの基本的な操作が可能な人
● 望まれる人物像	・コミュニケーション力のある人、明るい人 ・まちづくり、地域振興、農業振興などの分野について、業務経験や大学等での専攻経験があれば優遇
● 雇用形態・期間 報酬	<2023年3月31日まで> 委託雇用（請負） 月額270,000円 ※源泉徴収対象となります。 ※委託雇用のため、社会保険等の加入はございません。 ※就業時間外であれば、副業等は可能です。 <2023年4月以降> 契約社員（羽ばたけ鮎河自治振興会からの雇用） 契約期間：2023年4月1日～2025年3月31日 月額270,000円
● 就業時間	原則として、8：30～17：15、土日祝日、年末年始は休み ※業務時間外や土日祝日の業務（会議や行事など）あり。その場合は、勤務時間の調整や代休取得等が可
● 募集期間	随時（決まり次第終了）
● 応募方法	履歴書、業務経歴書、住民票の写し（3か月以内）の3点を株式会社アール・ピー・アイまでご提出ください。（PDFデータでの提出も可）
● 選考プロセス	1次審査（書類審査）、2次審査（オンライン面接）、3次審査（現地面接）を経て選考。3次審査は、甲賀市鮎河にて1泊2日で実施（旅費は補助）
● 提出先	株式会社アール・ピー・アイ 羽ばたけ鮎河自治振興会採用担当 矢野 宛 〒101-0051 東京都千代田区神田神保町2-38 いちご九段ビル3階 電話：03-5212-3411 FAX：03-5212-3414 メール：yano@rpi.co.jp